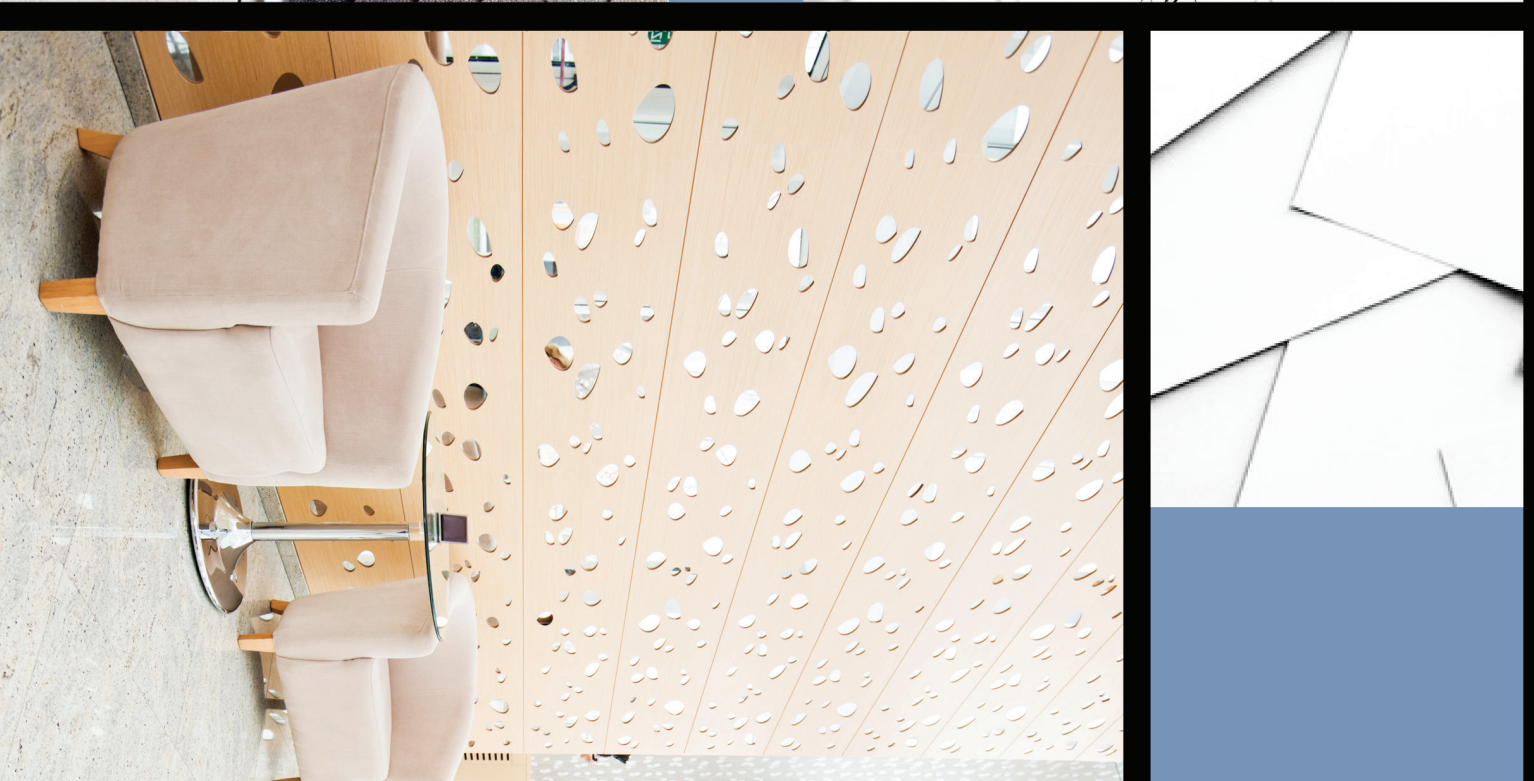
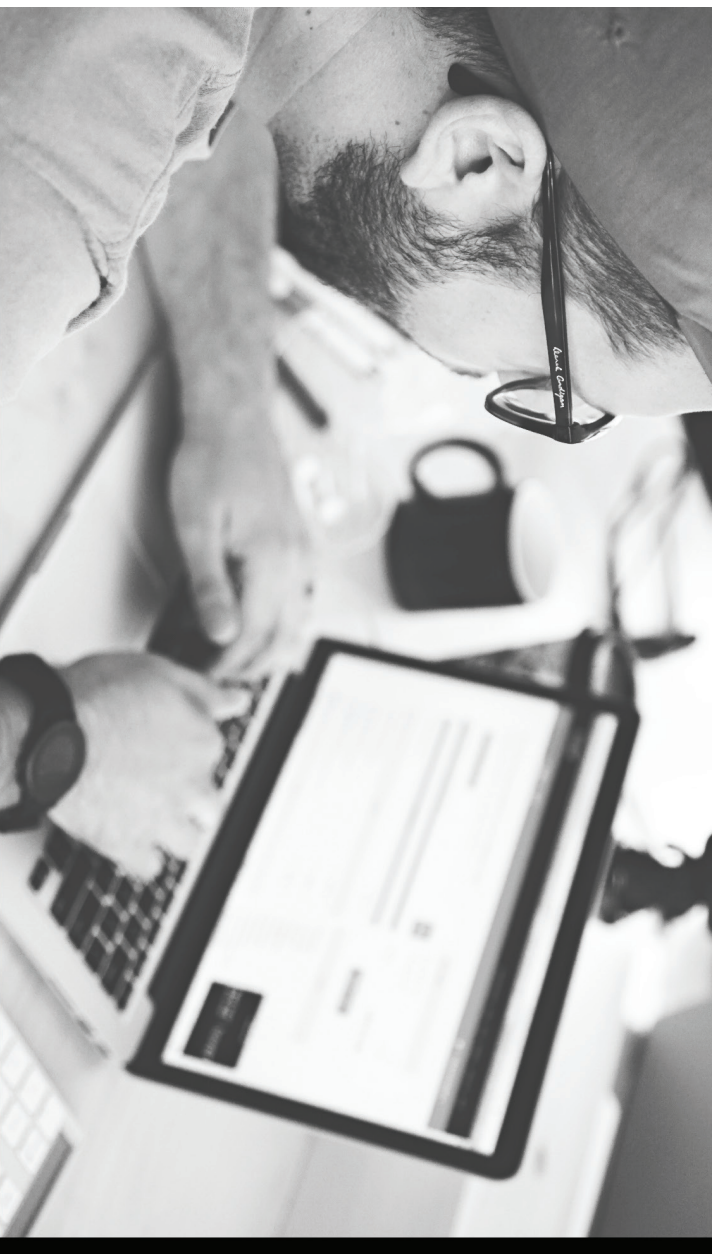




**MITS** MALIGNANI  
ISTITUTO TECNICO  
SUPERIORE

UDINE

# TECNICO SUPERIORE PER IL SETTORE ARREDO OBIETTIVO LAVORO



**FONDAZIONE ISTITUTO  
TECNICO SUPERIORE  
NUOVE TECNOLOGIE  
PER IL MADE IN ITALY**

**INDIRIZZO  
PER IL SETTORE ARREDO**

La Fondazione Istituto Tecnico Superiore nuove tecnologie per il Made in Italy, indirizzo per l'industria meccanica ed aeronautica si è costituita ufficialmente il 15 settembre 2010 e nel 2016 attiva un indirizzo Sistema casa-arredo. Il suo scopo senza fini di lucro è contribuire alla diffusione della cultura tecnica e scientifica e sostenere in modo sistematico le misure per lo sviluppo economico e la competitività del sistema produttivo.

L'Istituto Tecnico Superiore - ITS - ha la sua sede amministrativa presso l'I.S.I.S. "A. Malignani" a Udine, scelta effettuata dal MIUR quale sede naturale visto che l'Istituto è stato dal 2006 Polo IFTS (Istruzione e Formazione Tecnica Superiore) per l'Industria Meccanica e Aeronautica

e fin dal 1999 ha gestito corsi per la formazione tecnica superiore.

La sede didattica è presso lo storico Istituto Sello, oggi Liceo Artistico Sello di Udine, sede di Via Gorizia

L'obiettivo principe della Fondazione ITS è quello di formare figure tecniche professionali di livello post-secondario che rispondano alle esigenze del mondo del lavoro e possano trovare un'immediata collocazione nei settori di riferimento, cioè quelli dell'industria meccanica, aeronautica e dell'arredo.

Di pari passo viaggiano l'interesse a sostenere l'integrazione tra i sistemi di istruzione, formazione e lavoro per favorire il trasferimento di innovazione tecnologica alle piccole e medie imprese.

Le operazioni sono state cofinanziate dal Fondo Sociale Europeo; le operazioni sono state selezionate nel quadro del Programma Operativo cofinanziato dal Fondo Sociale Europeo e sulla base dei criteri di valutazione approvati dal Comitato di sorveglianza del Programma.

**ALLA FONDAZIONE PARTECIPANO I SOCI FONDATORI E PARTECIPANTI:**

I.S.I.S. "A. MALIGNANI" DI UDINE  
PROVINCIA DI UDINE  
API UDINE  
CONFINIDUSTRIA UDINE  
ALMATEC Srl  
DANIELI & C. OFFICINE MECCANICHE SPA  
FERRIERE NORD SPA  
OFFICINA PITTINI PER LA FORMAZIONE  
SUPERJET INTERNATIONAL SPA  
CONSorzio FRIULI FORMAZIONE  
ENFAP FVG  
IAL FVG

ENAP FVG  
IRES FVG  
UNIVERSITÀ DI UDINE  
CLUSTER ARREDO E SISTEMA CASA  
CALLIGARIS SPA  
CATAS SPA  
FRAG SRL  
FANTONI SPA  
ILCAM Spa  
LINEA FABBRICA SRL  
MOROSO SPA  
TONON & C. SPA

## L'ITS / PER SAPERNE DI PIÙ

**CHE COS'È UN ISTITUTO TECNICO SUPERIORE** È una scuola speciale di tecnologia finalizzata all'inserimento di qualità nel mondo del lavoro e costituisce canale formativo parallelo ai percorsi universitari (5° livello EQF). Forma tecnici superiori nelle aree tecnologiche strategiche per lo sviluppo economico e la competitività delle imprese.

**LE AREE TECNOLOGICHE DI COMPETENZA**

> Nuove tecnologie per il Made in Italy (settore arredo e meccanica/aeronautica)	> Mobilità sostenibile
> Moda, alimentare, casa, servizi alle imprese	> Nuove tecnologie per la vita per i beni e le attività culturali
> Efficienza energetica	> Tecnologie innovative per i beni e le attività culturali
	> Tecnologie dell'informazione e della comunicazione

**GLI ITS IN ITALIA**

> 93 costituiti	> 4 nel settore casa/arredo
-----------------	-----------------------------

**IL MITS** Istituto Tecnico Superiore Arturo Malignani di Udine è l'unico in Friuli Venezia Giulia a formare Tecnici Superiori per il Sistema casa, settore arredo e per l'Industria Meccanica, oltre che l'unico nel Triveneto a formare Tecnici Superiori per l'Industria Aeronautica

**CHI PUÒ ACCEDERVI** I candidati devono essere in possesso del diploma di scuola secondaria superiore (Istituti tecnici, Licei, Istituti professionali).

**SCEGLIERE L'ITS** Permette di:

- > Ottenere in soli due anni un'alta formazione e la possibilità di inserimento lavorativo di qualità
- > Costruire una solida e aggiornata preparazione non accademica, a stretto contatto con il mondo delle imprese
- > Accedere dal secondo anno di corso MITS al contratto di alta formazione e ricerca che permette ai consisti di unire l'alta formazione post-diploma al lavoro

News su [www.itsmalignani.it](http://www.itsmalignani.it)  
f malignani its

## IL MITS / LE RAGIONI DI UNA SCELTA



**SCEGLIERE IL MITS CON SEDE PRESSO L'ISIS A. MALIGNANI DI UDINE**

> docenza qualificata proveniente dal mondo dell'industria e delle professioni (non meno di 700 ore)	> docenza specialistica del Liceo Artistico Sello di Udine (scuola innovativa fondata sul "progetto"), degli istituti della Rete ITS Education Partners (IEP) e dell'Università
> collaborazione diretta con aziende del settore arredo del Nord/Centro Italia, Austria e Germania	> laboratori attrezzati e aggiornati (progettazione architettonica e design, stampante taglio laser e 3D)

**LE GARANZIE** *La tradizione del Sello, oggi Liceo Artistico, scuola fondata nel 1959 nella sede dell'ex mobilificio Giovanni Sello donato dalla famiglia per finalità di istruzione, ha contribuito in modo determinante alla formazione prima di "maestri d'arte", poi di professionisti in particolare nel settore design affermati a livello nazionale e internazionale. Nel settore Arredamento l'Italia è leader nel mondo, dal 2010 seconda solo alla Cina nel saldo commerciale. All'interno della manifattura italiana, la filiera Legno-Arredo ha prodotto nel 2016 un fatturato di produzione di 41 miliardi di euro, il 38% dei quali destinati alle esportazioni. Nella Regione Friuli Venezia Giulia il sistema casa/arredo rappresenta oltre il 30% del PIL regionale con un export annuale pari a 1 miliardo e 500 milioni di euro.*

**IL TITOLO FINALE** **Diploma di Tecnico Superiore 5° livello del quadro europeo delle qualifiche EQF European Qualifications Framework riconosciuto a livello nazionale ed europeo.** *diversi e aiuterà studenti e lavoratori nella mobilità interna ed internazionale, in una prospettiva di lifelong learning. Il titolo conseguito consente l'accesso a concorsi pubblici, l'eventuale prosecuzione all'università e l'inserimento nel mondo del lavoro.*

**SERVIZI** > Tutti i servizi previsti da ARDISS Agenzia Regionale per il Diritto agli Studi Superiori (borse di studio, servizio mensa, posti alloggio, sconti trasporti)

> Accesso a prestiti d'onore tramite Convenzioni tra MITS e istituti bancari

## IL MITS / PIÙ IN DETTAGLIO

**NUMERO PARTECIPANTI** Il numero massimo dei frequentanti è di 25 per corso. Requisito di ammissione è il possesso del diploma di scuola secondaria superiore

**SELEZIONI E AMMISSIONI** Effettuata sulla base di graduatorie stilate tenuto conto di:

- > test di ingresso con quesiti a risposta multipla su conoscenze di informatica (applicativi word, excel, PP), inglese, cultura generale
- > colloquio motivazionale
- > curriculum vitae

**Si terranno test di ingresso nei giorni: 16 luglio e 11 settembre 2018, previa presentazione di domanda di ammissione rispettivamente entro 13 luglio e 10 settembre 2018.**

La domanda di ammissione, disponibile sul sito [www.itsmalignani.it](http://www.itsmalignani.it) deve essere compilata on-line in base alle indicazioni riportate alla sezione [Bandi/ammissione studenti](#) del sito [www.itsmalignani.it](http://www.itsmalignani.it)

**DURATA DEI CORSI**

> 4 semestri (da 1.850 ore complessive)	> Attività didattica coordinata con laboratori aziendali
> Sviluppo di Project Work	> Almeno 650 ore di tirocinio in azienda

**FREQUENZA** Cinque giorni alla settimana in fascia antimeridiana e pomeridiana

**ESAME FINALE** Sono previste periodiche verifiche delle competenze acquisite. Il diploma verrà rilasciato a seguito dell'esame finale sostenuto davanti a una commissione nominata dal MIUR. Il project work costituirà materia principale dell'esame orale.

**SEDE SVOLGIMENTO DEI CORSI E SEGRETERIA** Sede di svolgimento dei corsi Liceo Artistico Sello – Piazza I maggio 12/B, Udine

Sede amministrativa ISIS Arturo Malignani – Viale Leonardo da Vinci 10, Udine Tel. 0432/481859 – [segreteria@itsmalignani.it](mailto:segreteria@itsmalignani.it) – [www.itsmalignani.it](http://www.itsmalignani.it)

## MITS / IL PIANO DIDATTICO

**AREA COMMERCIALE E MARKETING** Internazionalizzazione d'impresa  
Fondamenti di diritto commerciale internazionale  
Project management  
Metodologia per la ricerca di mercato  
Marketing strategico e operativo  
Marketing internazionale e Web marketing  
Gestione ordini e relazioni con i clienti  
Gestione del contract

**AREA TECNICA** Tecnologia dei materiali nel sistema arredo  
Categorie merceologiche  
Principi di interior design  
Laboratori di design e modellazione  
Politiche di marchio e tutela  
Ambiente qualità e sicurezza

**AREA COMUNICAZIONE** Comunicazione efficace  
Inglese avanzato  
Abilità relazionali anche in contesti internazionali  
Tecniche di vendita e negoziazione

**PROJECT WORK IN AZIENDA** La formazione in aula e in laboratorio presso il Liceo Artistico "Sello" verrà integrata con attività di studio e ricerca in azienda. Durante il primo anno il progetto verrà gestito in team di lavoro; nel secondo anno verrà sviluppato dal singolo studente e costituirà materia principale di esame

## SULLA PROFESSIONE

**Il tecnico superiore di processo, prodotto, comunicazione e marketing per il settore arredo è una figura multidisciplinare altamente specializzata che coniuga competenze commerciali, competenze tecniche e di relazione anche in ambito internazionale (con riferimento anche alla gestione del contract).**

**COMPETENZE TECNICHE**

> opera per promuovere i prodotti del Made in Italy	> conosce la storia del design e i fondamenti della progettazione di interior design
> conosce il processo di produzione e le specifiche caratteristiche tecniche	> gestisce i processi del contract

**COMPETENZE RELAZIONALI**

> interpreta la normativa di settore italiana ed estera, nel campo della contrattualistica e commerciale	> conosce la normativa per la tutela di marchi e brevetti
--	---

**COMPETENZE COMMERCIALI**

> cura la pianificazione strategica con particolare riguardo al posizionamento sui mercati internazionali	> collabora alla predisposizione del piano di marketing e di comunicazione sul prodotto
---	---